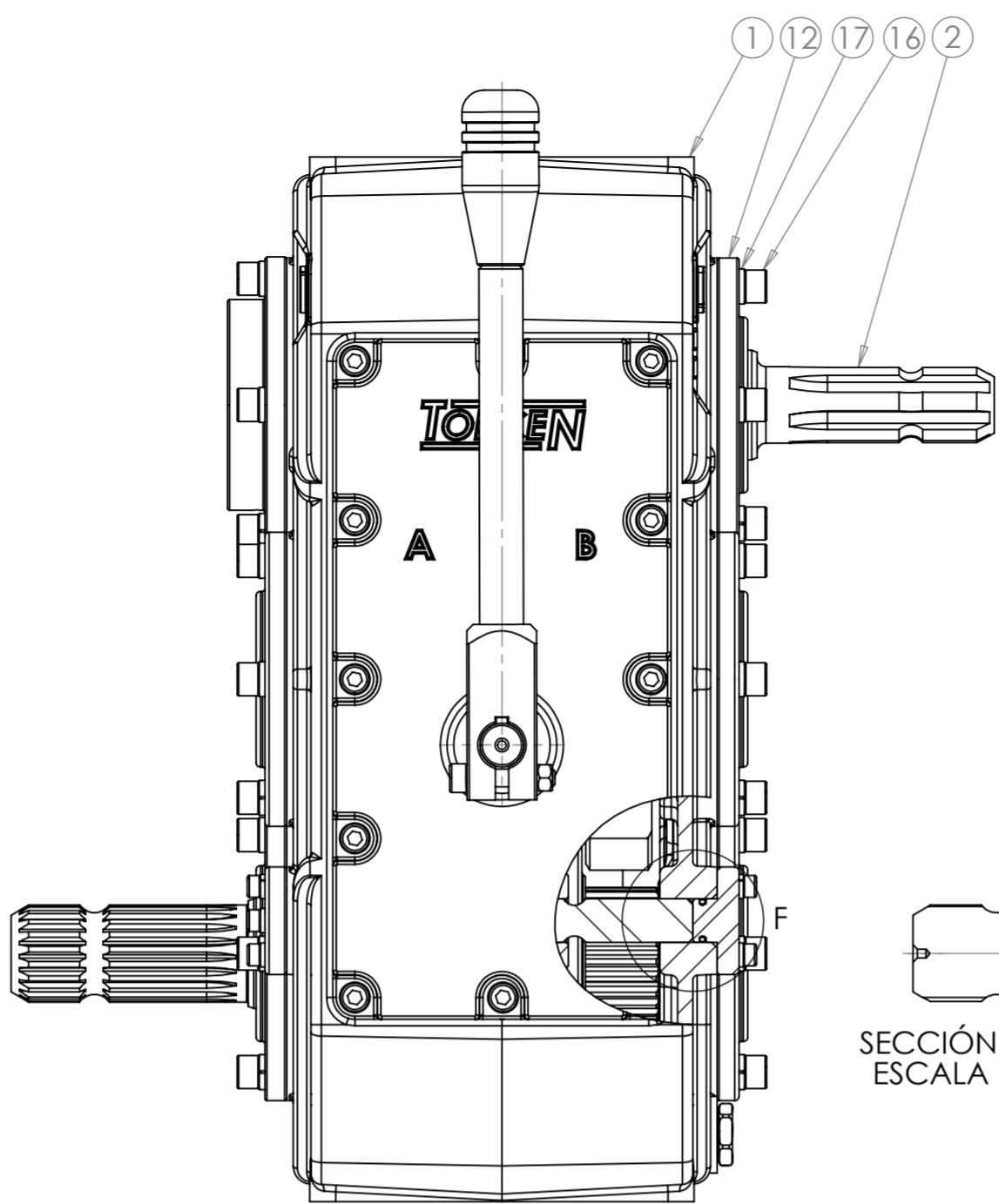
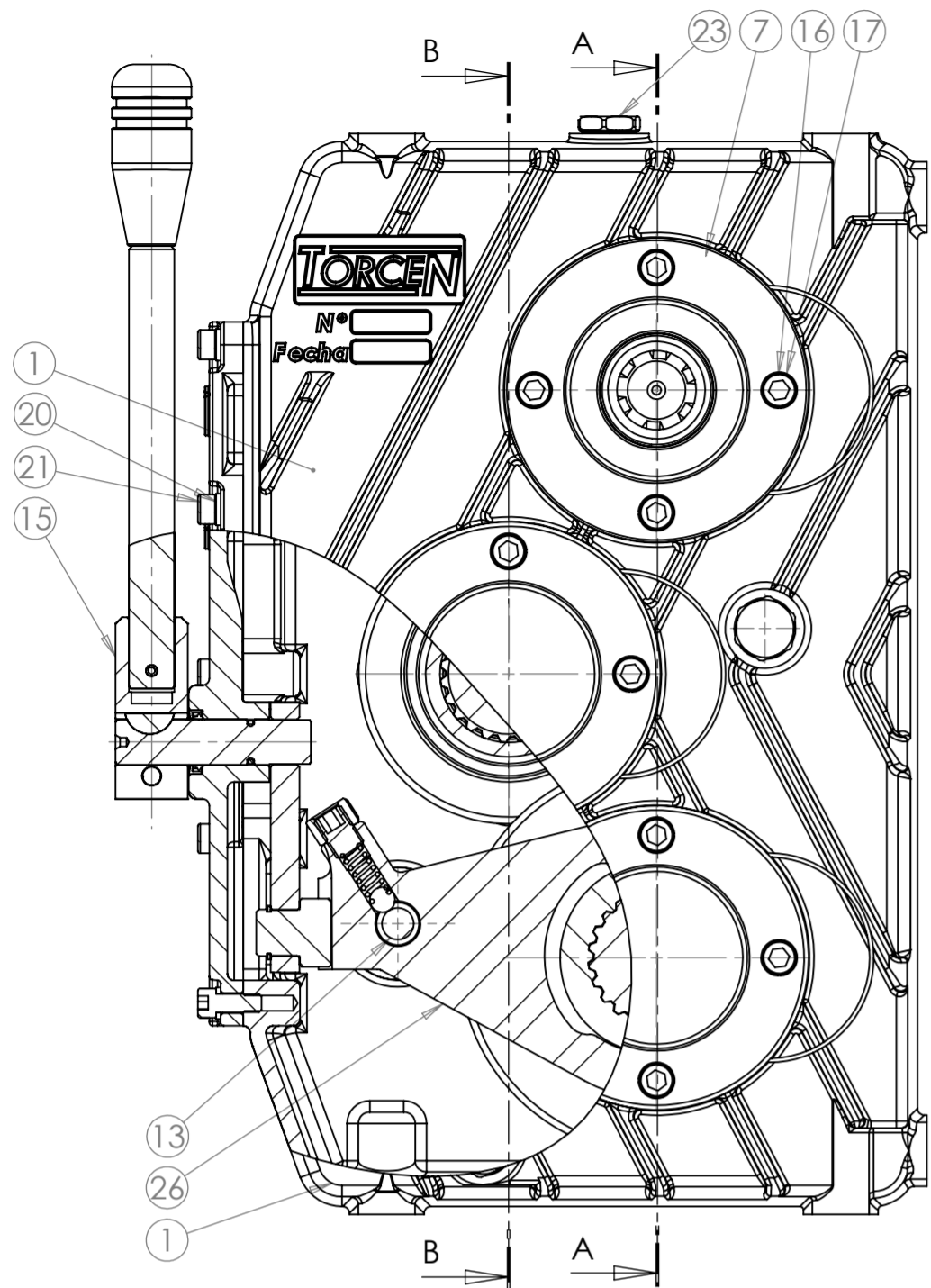
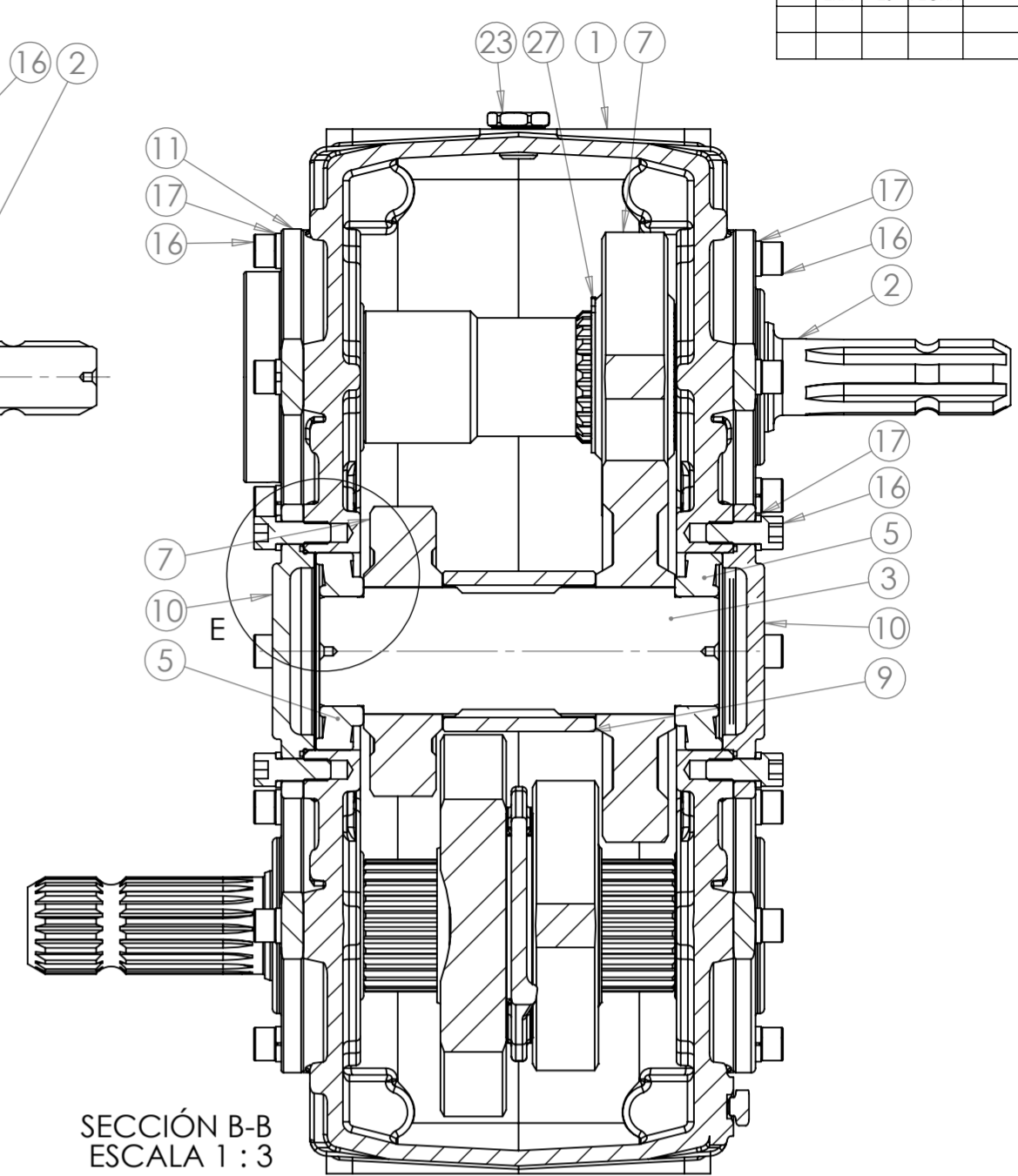


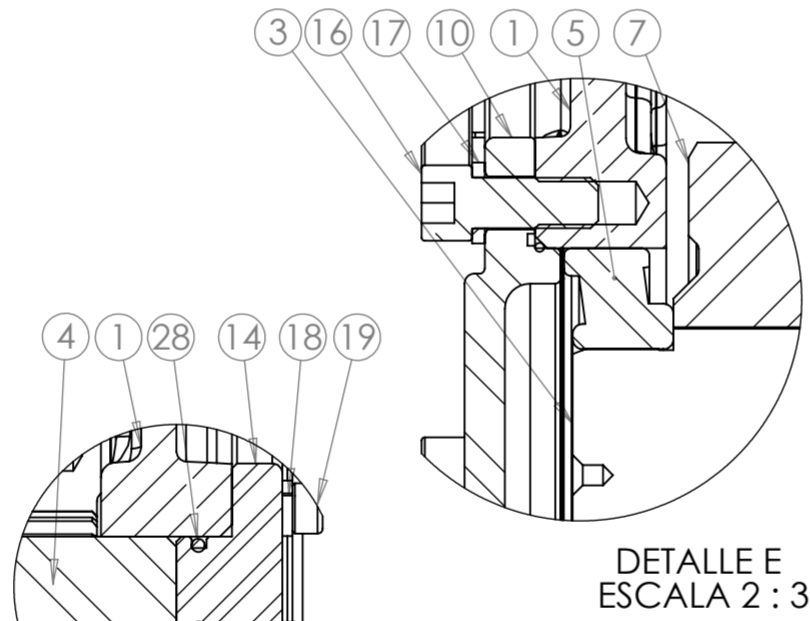
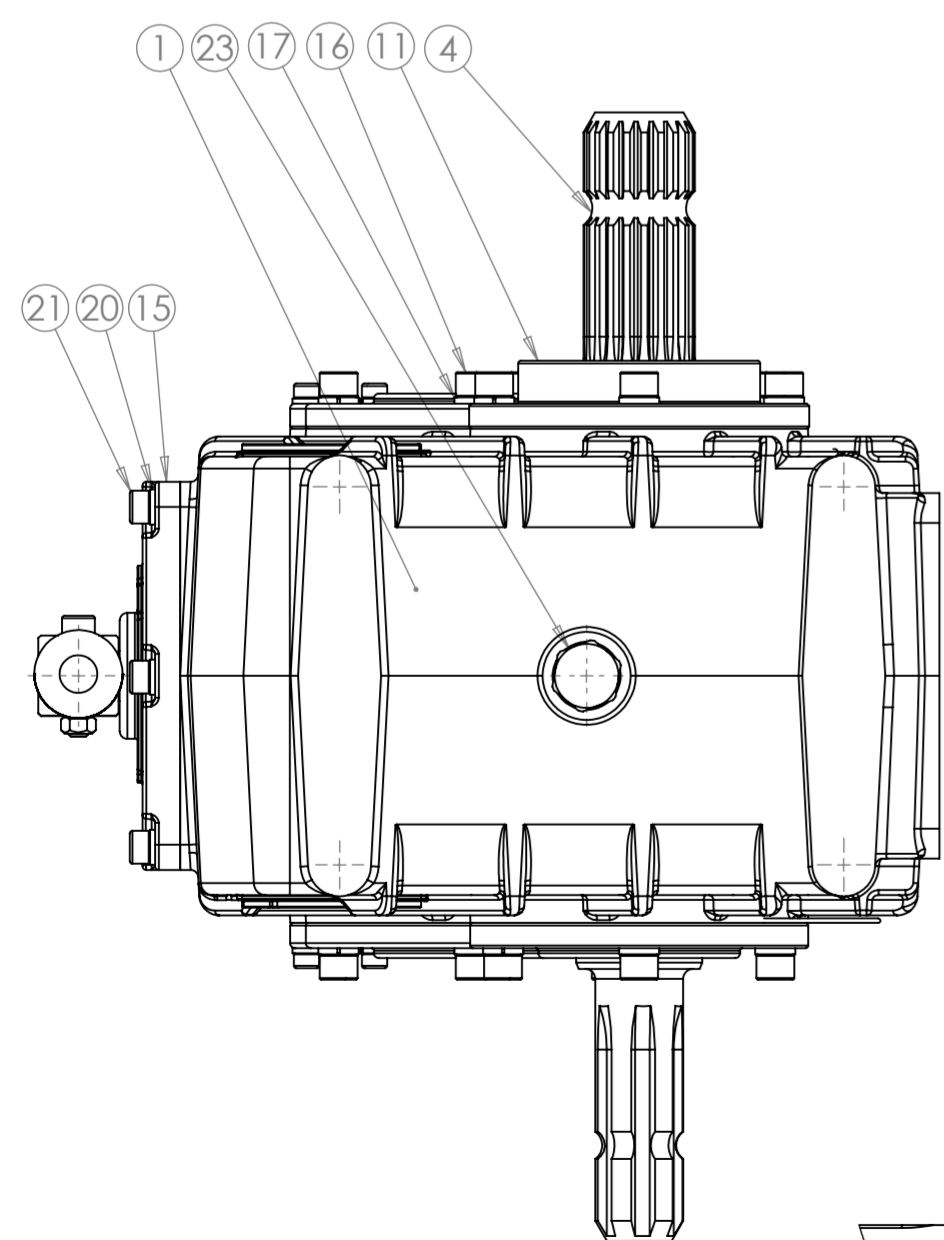
MODIFICACIONES		
ERA	ES	FECHA



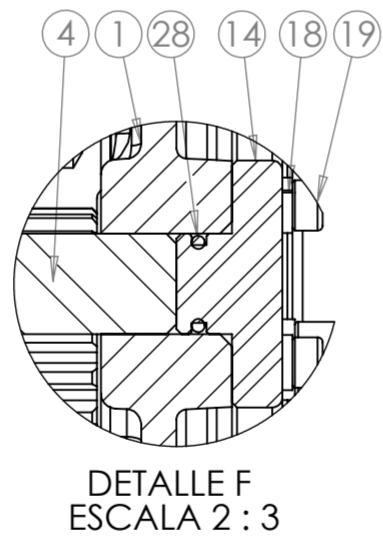
SECCIÓN A-A
ESCALA 1 : 3



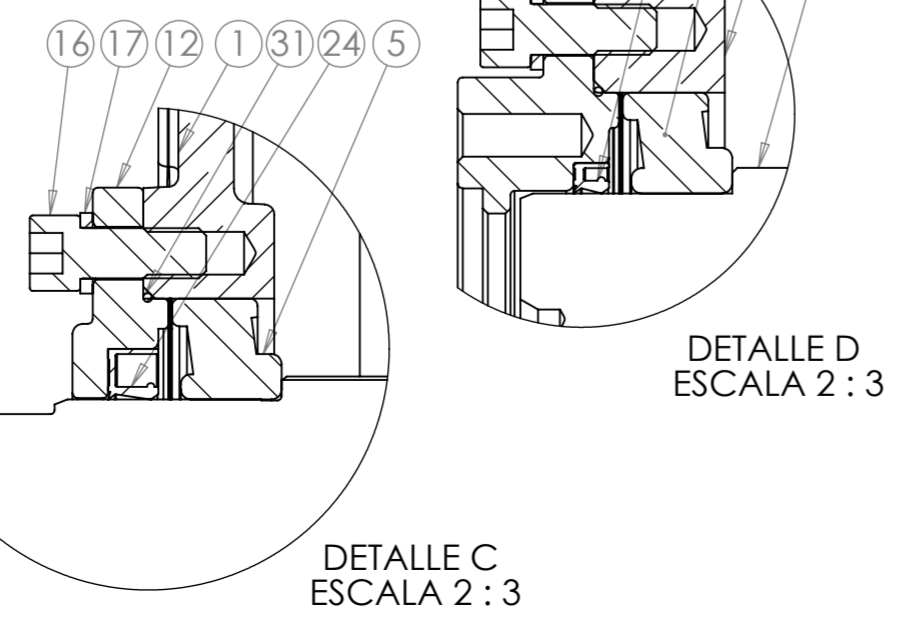
SECCIÓN B-B
ESCALA 1 : 3



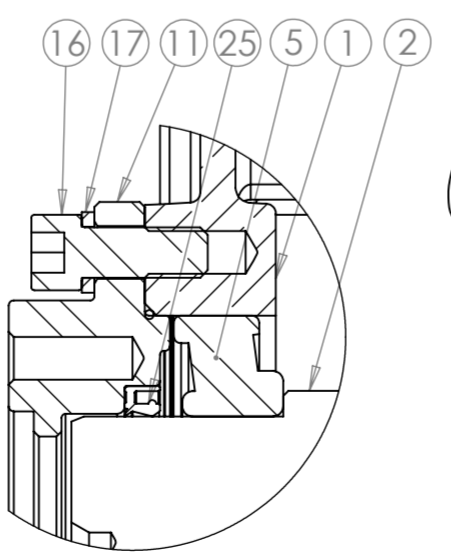
DETALLE E
ESCALA 2 : 3



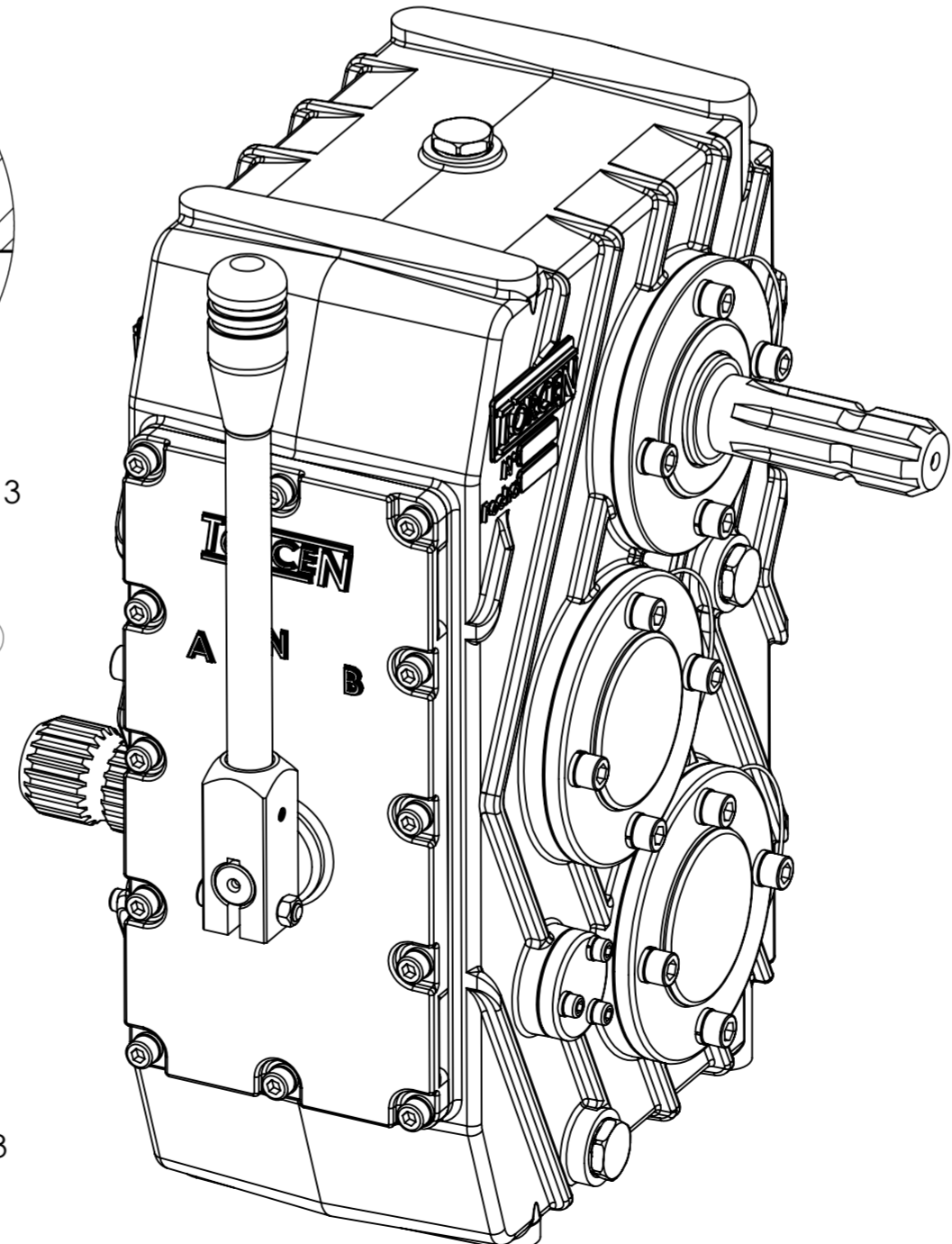
DETALLE F
ESCALA 2 : 3



DETALLE C
ESCALA 2 : 3



DETALLE D
ESCALA 2 : 3



Nº DE ELEMENTO	DENOMINACIÓN	Nº DE PLANO	CANT.
1	Carcasa	1 35 12 005	1
2	Eje entrada 1-3/8"	1 35 31 035	1
3	Eje intermedio	1 35 31 040	1
4	Eje salida modificado	1 35 31 045	1
5	Rodamiento 30210	Comercial	6
6	Engranaje Z20 doble eje salida	1 35 24 050	1
7	Engranaje Z20 eje intermedio	1 35 24 055	2
8	Engranaje Z27 eje intermedio	1 35 24 065	1
9	Separador engranajes eje intermedio	1 35 41 070	1
10	Tapa rodamiento	1 35 11 025	3
11	Tapa trasera eje entrada	1 35 11 030	1
12	Tapa rodamiento salida	1 35 11 020	2
13	Vastago selector	1 35 31 105	1
14	Tapa vastago selector	1 35 31 085	2
15	Conjunto tapa carcasa	1 35 00 003	1
16	Tornillo M10 x1.5x 25	Comercial	24
17	Grower 10mm	Comercial	24
18	Grower 6mm	Comercial	6
19	Tornillo Allem M6 x 1 x 20	Comercial	6
20	Grower 8mm	Comercial	12
21	Tornillo Allem M8 x 1.25 x 20mm	Comercial	12
22	Arandela cobre 3-8 pulg	Comercial	3
23	Tapon BSP 3-8 pulg.	Comercial	3
24	9295-Lx	Comercial	2
25	9303-Lx	Comercial	1
26	Conjunto horquilla	1 35 00 001	1
27	Segger 60mm DIN471	Comercial	1
28	Oring 2113	Comercial	1
29	Arandela 78-90-0.3	Comercial	3
30	Arandela 78-90-0.2	Comercial	6
31	Oring 2043	Comercial	3

Observación Al menos otras indicaciones las dimensiones son expresadas en milímetros	Cant.	Fecha	Nombre	Firma	Plano N°
	Dib.	05/06/15	Ing. Marino E.		1 35 00 000
	Rev.				Peso: Kg.
	Apr.				
	Esc. 1:5	Material		Provisión	
	Denominación:				Equipo
	Caja T2V-T80 Fundida - Constructiva				Revisión 00

ATENCIÓN:
Al momento de dar el ajuste a los rodamientos, colocar las arandelas de suplemento del lateral de la fecha.

TOLERANCIAS NO INDICADAS SEGÚN DIN 7168										
Dimensiones	de 0,3	> 3	> 6	> 30	> 120	> 400	> 1000	> 2000	> 4000	> 12000
Fino (mecanizado)	± 0,05	± 0,05	± 0,1	± 0,15	± 0,20	± 0,30	± 0,5	± 0,8	-	-
Basta	-	± 0,5	± 1,0	± 1,5	± 2,0	± 3,0	± 4,0	± 6,0	± 10,0	± 12,0

